

**Raiffeisen
Leasing**



Raiffeisen-Leasing stellt sich vor

Stand: Oktober 2022

Willkommen bei Raiffeisen-Leasing (RL)

- Wir sind seit mehr als **50 Jahren** erfolgreich in **Österreich und international** tätig und verfügen über umfassendes Know-how am Leasingmarkt.

- Unseren Kunden bieten wir **innovative, flexible Finanzierungsformen** und maßgeschneiderte Dienstleistungen in den Bereichen **Kfz-, Mobilien- und Immobilienleasing** sowie **Fuhrpark Management** und **Bausträgergeschäft**.

- Zusätzlich profitieren unsere Kunden von den Vorteilen eines **einzigartigen Netzwerks** der Raiffeisen Bank International in **12 Ländern**.

- Wir sind ein **verlässlicher Partner mit Handschlagqualität** und setzen uns für E-Mobilität zur Förderung von **Klimaschutz und Nachhaltigkeit** ein.

200 Jahre
Friedrich
Wilhelm
Raiffeisen

Über
130 Jahre
Raiffeisen in
Österreich

sicher
regional
nachhaltig



RL ist einer der größten Player am österreichischen sowie europäischen Leasingmarkt



**derzeit betreutes
Leasingvolumen**

~ 65.000 Leasingverträge
~ EUR 4 Mrd. Gesamt-Portfolio*



**Neugeschäfts-
volumen**

~ EUR 875 Mio.* bei mehr als 19.300 Verträgen**



**Immobilien-
Eigenprojekte**

25 aktuelle Wohnbauprojekte in Bearbeitung
Verkauf von ~ 200 Wohneinheiten p.a.
~ EUR 300 Mio. laufendes Projektvolumen



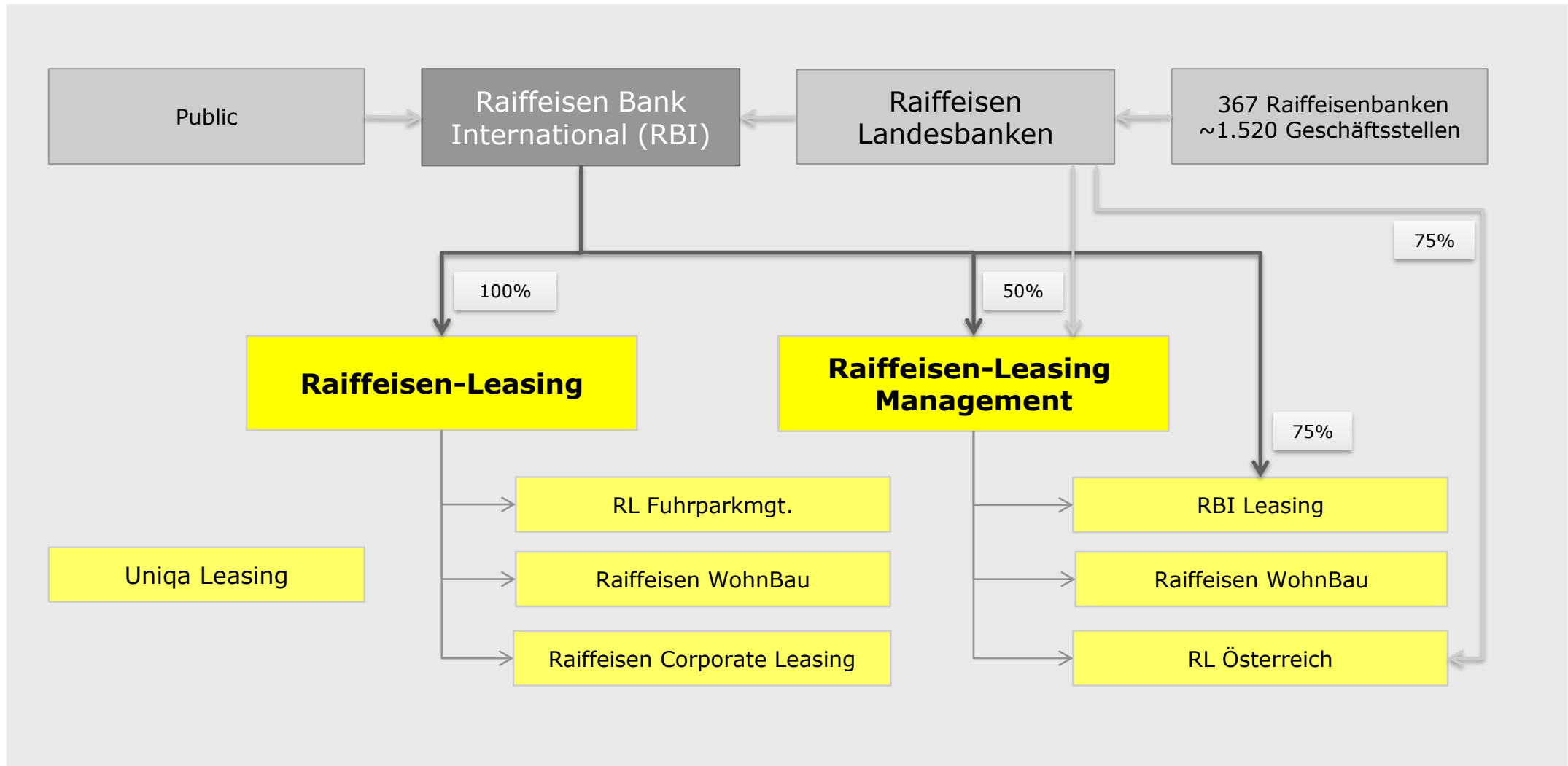
Standorte

Österreich: NÖ-Wien, Burgenland, Steiermark, Kärnten,
Salzburg, Tirol, Vorarlberg

Westeuropa: Deutschland, Italien, Schweden, Schweiz

CEE über RBI / Netzwerkbanken: Russland, Belarus, Ukraine,
Rumänien, Serbien, Kosovo, Albanien, Bosnien und Herzegowina,
Kroatien, Ungarn, Slowakei, Tschechien

Struktur der Raiffeisen-Leasing Gruppe



Universalleasinganbieter mit Fokus auf Mobilitätsfinanzierung



Raiffeisen-Wohnbau DER 100%ig
sektoreigene **Bauträger**



Immobilien Leasing
selektives Kommunalgeschäft & Gewerbeimmobilien



KFZ & FPM Mobilitätsfinanzierung ausbauen



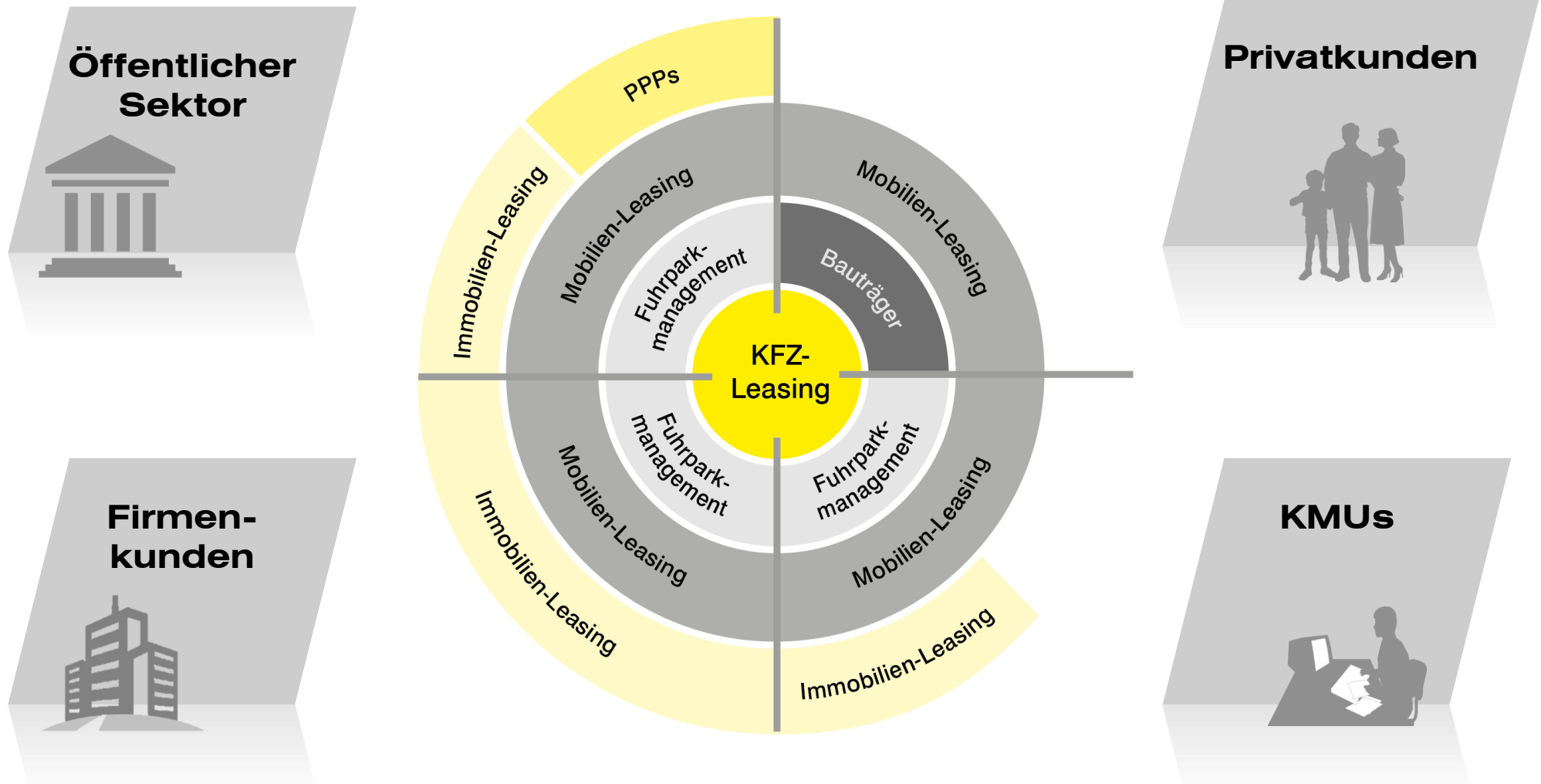
Mobilien verstärken – mehr Nähe zu
KMUs und Corporates



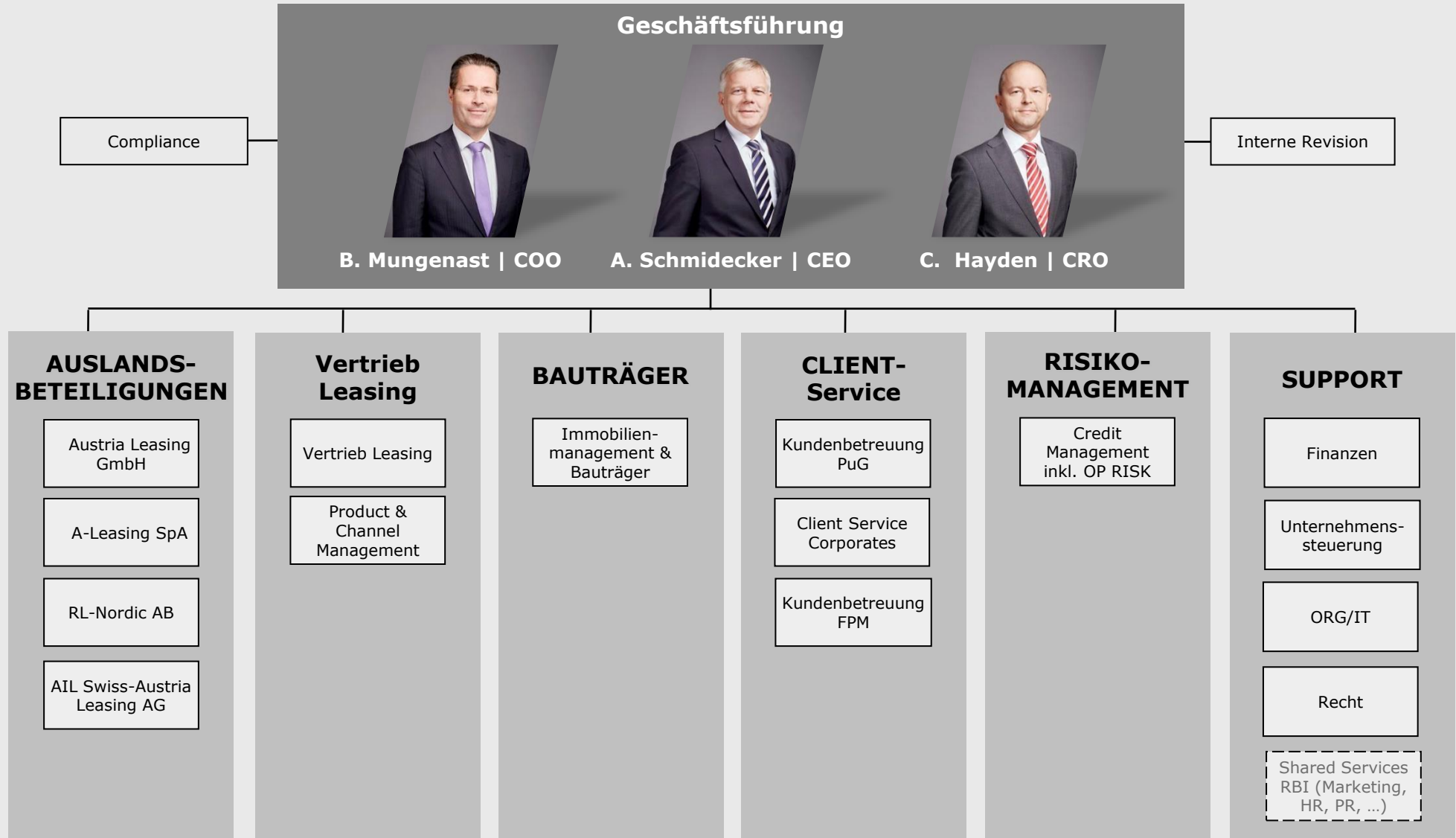
RBI Leasing Raiffeisen-Leasing ist ein
Produktpartner für die Kunden der RBI

**RL ist die
zentrale
Serviceeinheit
für Leasing
und Bauträger.**

Jeder Kunde bekommt die richtigen Produkte



RL ist schlank organisiert



Unsere Produktpalette garantiert ...

... maßgeschneiderten Angebote für **Privat-, Firmenkunden, Gemeinden** und **Vertriebspartner** ...



Kfz-Leasing

Pkw, Lkw, Fuhrparkmanagement,
Sonderfahrzeuge

flexibel und schnell



Mobilien-Leasing & Absatzkooperationen

Maschinen, EDV-Anlagen, Medizintechnik,
Flugzeuge, etc.

vielfältig von klein bis groß



Immobilien-Leasing

Produktionshallen, Lagergebäude, etc.

**Beratung, Baumanagement und
Finanzierung**

... ergänzt um innovative Dienstleistungen und Anlagemöglichkeiten.



Dienstleistungen

- Baumanagement
- Fuhrparkmanagement
- Versicherung*



Alternative Antriebe

- Elektromobilität
- Ökoflottenmanagement



Immobilien- Eigenprojekte

- Raiffeisen WohnBau
- Gewerbliche Projekte

* in Kooperation mit der Raiffeisen Versicherung / Uniqa

Wir digitalisieren das Leasinggeschäft von der Erstanfrage bis zur Abwicklung



Raiffeisen-Leasing - auf den richtigen Partner kommt's an.



Fuhrparkmanagement
Mein Fuhrpark (+ App)



Raiffeisen Banken
Mein Leasing
Speed Leasing



Privat Kunden
Raiffeisen Leasingrechner
Mein ELBA (+ App)

Online
Vertrags-
abschluss



Internet Channel
Website
Social Media

leasing.
digital.
machen.

- Führender **Leasing-Anbieter** in **12 Ländern** in Zentral- und Osteuropa (CEE)
- Teil der **Raiffeisen Bank International AG**, einer führenden Universalbank in CEE
- Angebot von **maßgeschneiderten Finanzierungslösungen**
- Engagiertes internationales **Vertriebsteam**
- **Bilanzsumme** 12/2021: EUR 4.130 Mio.

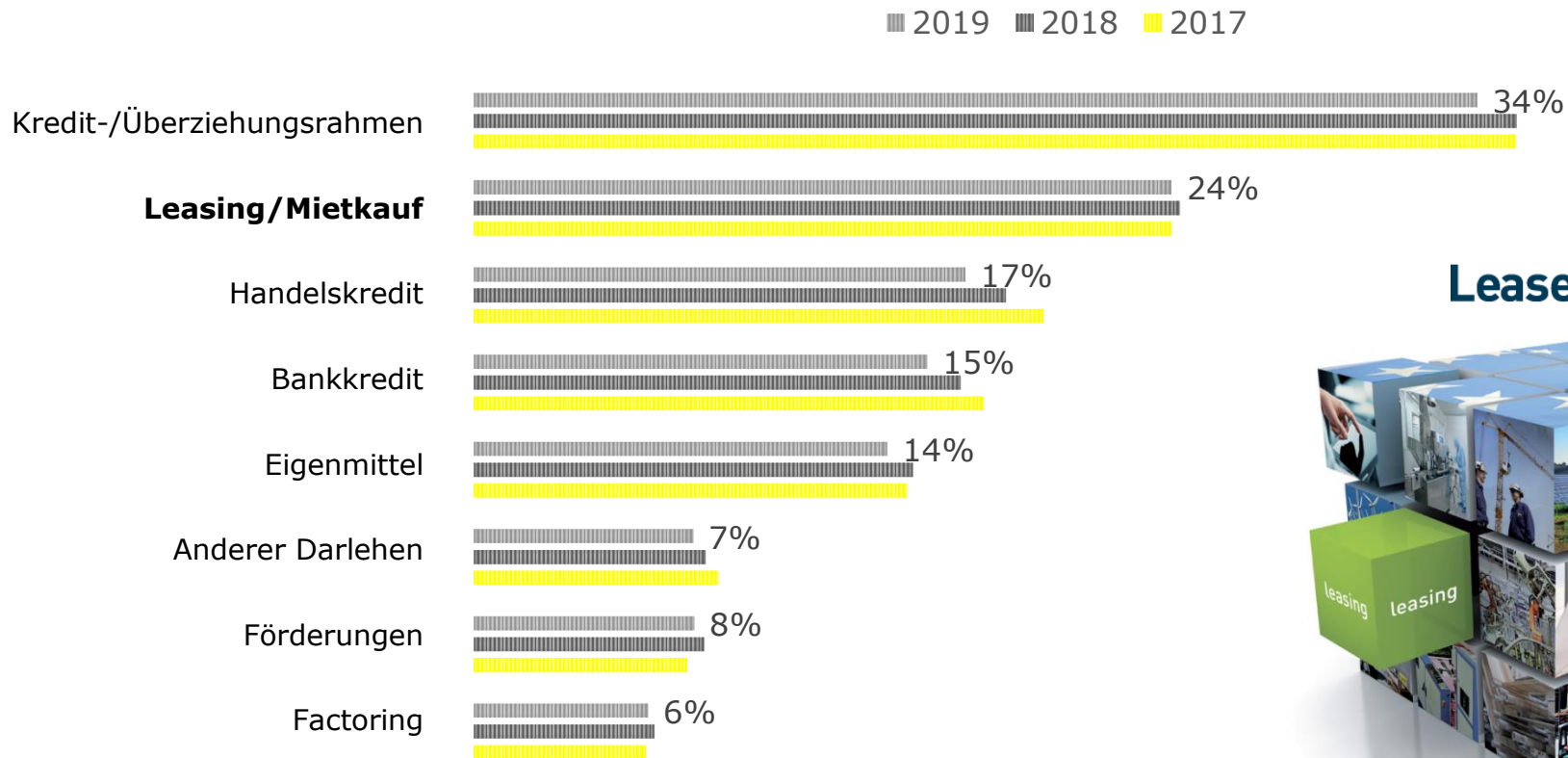


Universalleasinganbieter:

Fahrzeug-, Mobilien- und
Immobilien-Leasing

Leasing ist die zweitwichtigste Form der Unternehmensfinanzierung in Europa

Einsatz von verschiedenen Finanzierungsformen in den vergangenen sechs Monaten für KMU in der EU-28.

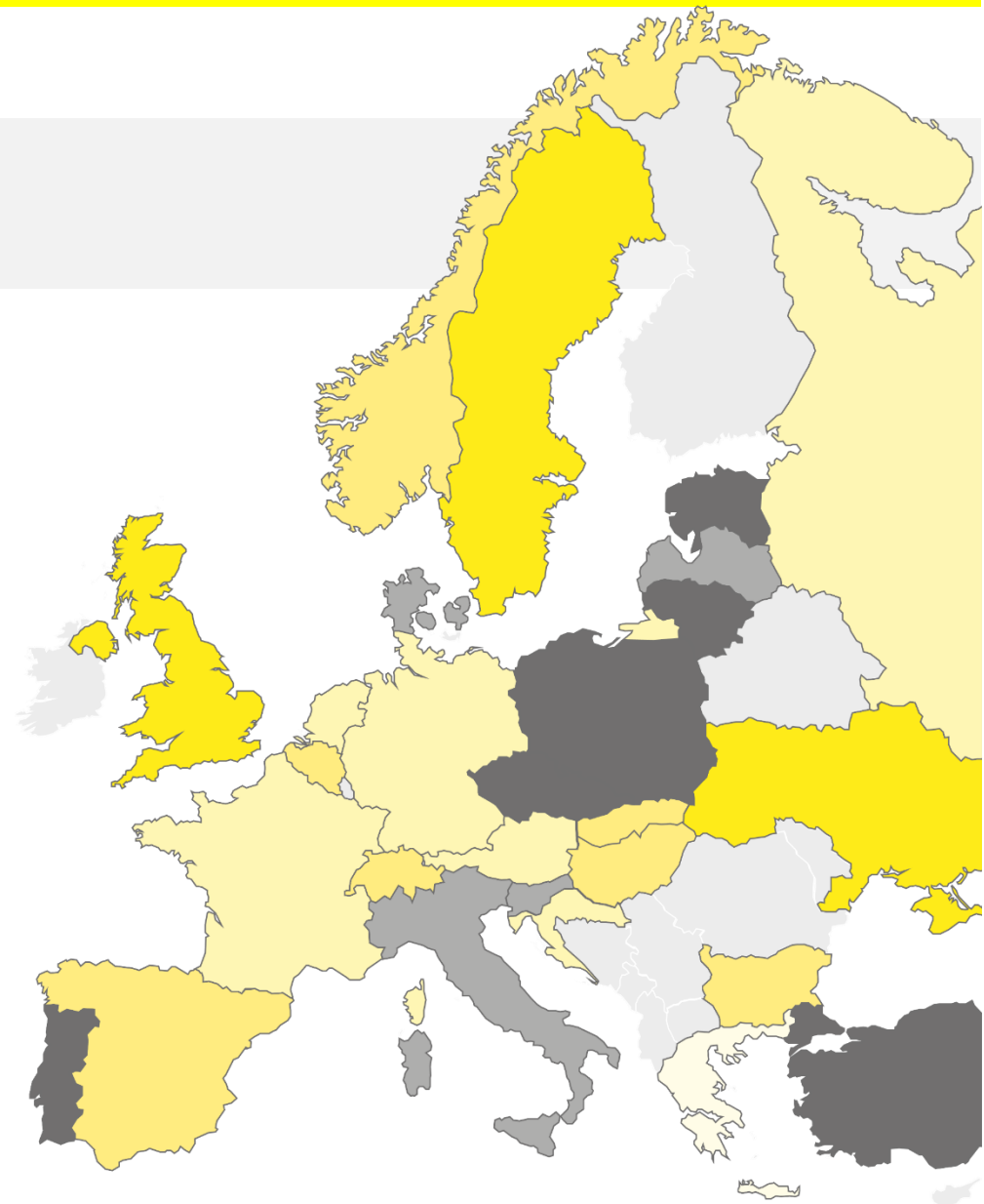
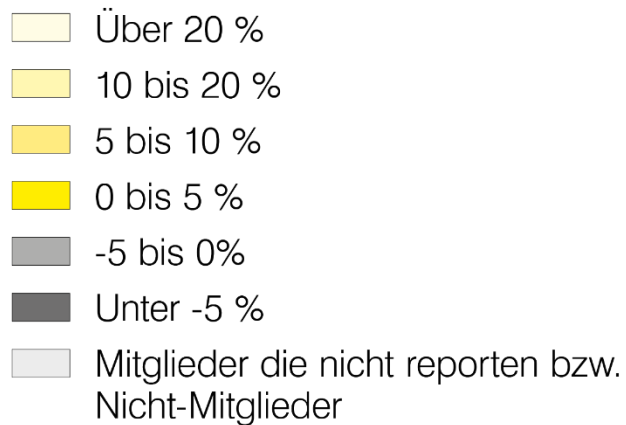


Quelle: <http://www.leaseurope.org> | Survey "Leasing to SMEs in Europe", Brüssel, 10/2020 | Europäische Kommission SAFE Studie, 4-10/2019 (EU-28)

Leasing-Wachstum in Europa

Das jährliche Neugeschäfts-Volumen im Leasingbereich zeigt ein **Wachstum von 6 %** für 2019.

Leaseurope 

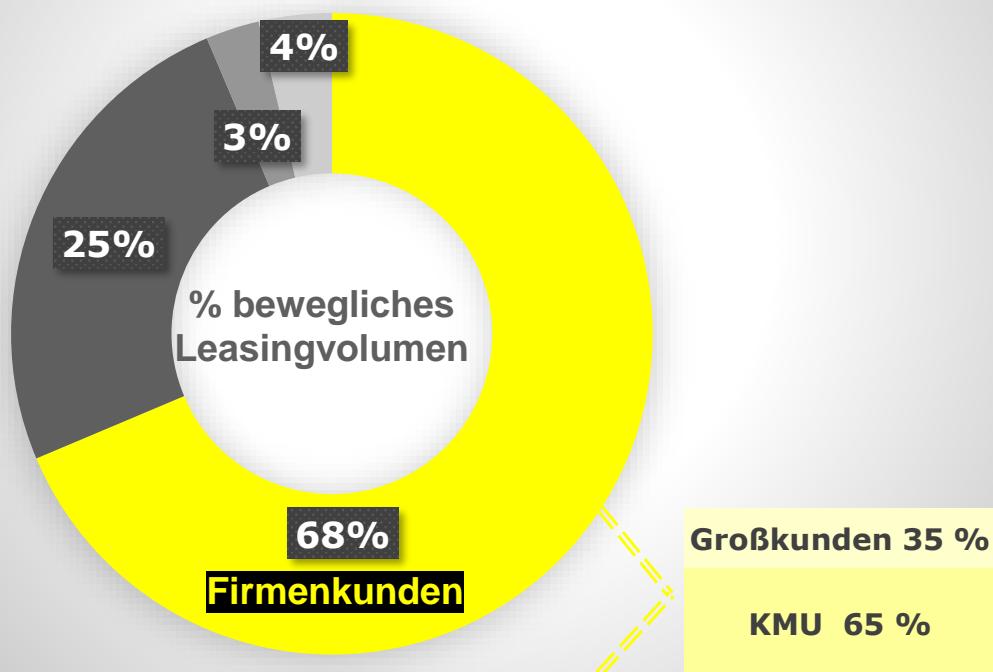


Growth rates are adjusted for exchange rate fluctuations
Quelle: <http://www.leaseurope.org> | „Key Facts and Figures 2019“, Brüssel, 2020

Zusammensetzung der Leasing-Kunden sowie Assets | Anteiliges Neuvolumen

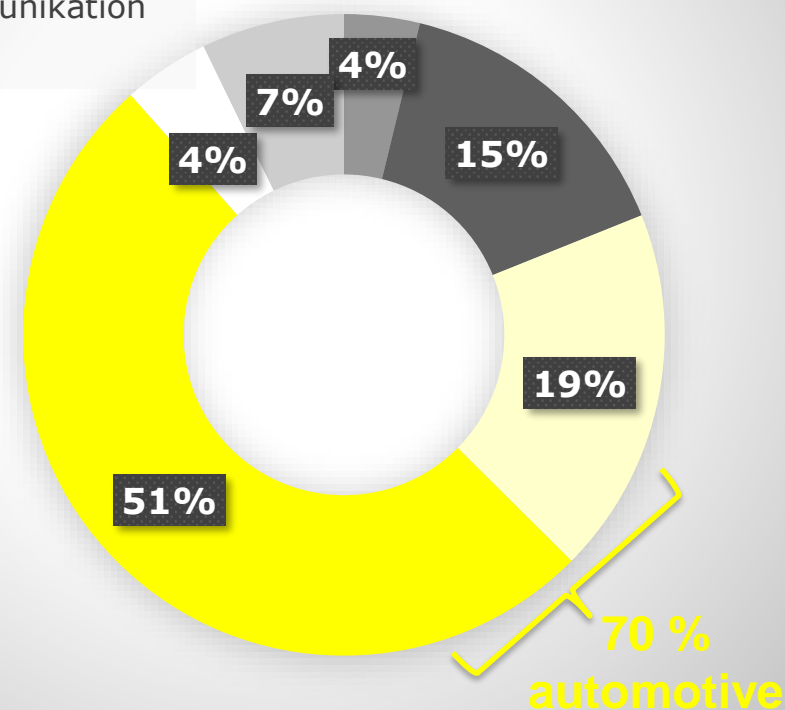
Leasing clients

- Firmenkunden
- Konsumenten
- Öffentlicher Sektor
- Weitere



Leased assets

- Immobilien
- Mobilien
- LKW
- KFZ
- IT & Kommunikation
- Weitere



VISION

Wir sind der am
HÄUFIGSTEN
EMPFOHLENE
Leasinganbieter &
Bauträger.

MISSION

Durch kontinuierliche
Innovation schaffen wir
ERSTKLASSIGE
KUNDEN-
ERLEBNISSE.

- Raiffeisen-Leasing ist **seit 2007 Mitglied der Raiffeisen Nachhaltigkeits-Initiative (RNI)**.
- Raiffeisenorganisationen treten für ein weltweit **nachhaltiges Wirtschafts- und Sozialmodell** ein.
- Entwicklung und Forcierung von Aktivitäten zur **nachhaltigen Unternehmensführung**.



Raiffeisen
Nachhaltigkeits-Initiative

www.raiffeisen-nachhaltigkeit.at

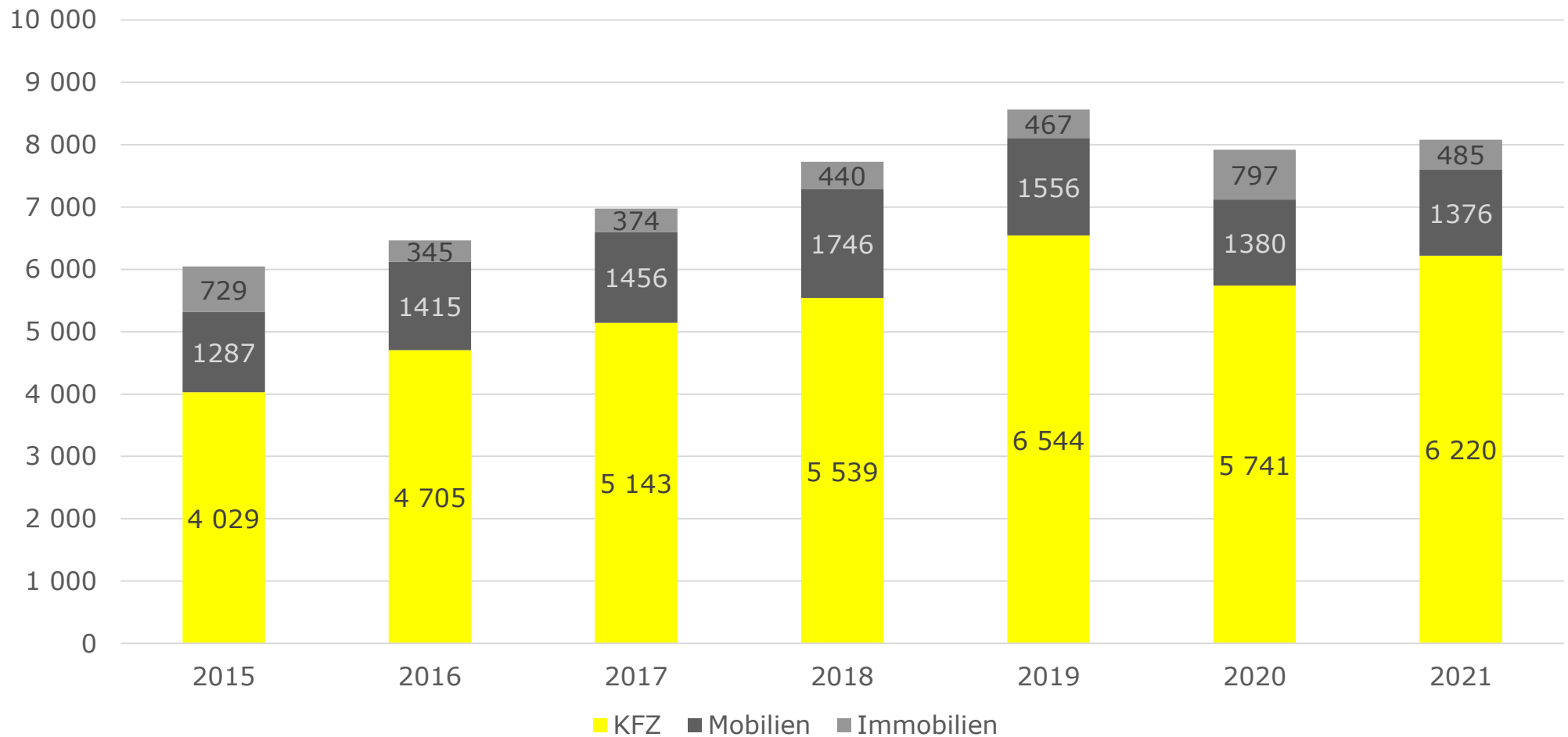
Leasingmarkt 2020

Datenquelle: Verband Österreichischer Leasinggesellschaften (VÖL), 12.2020

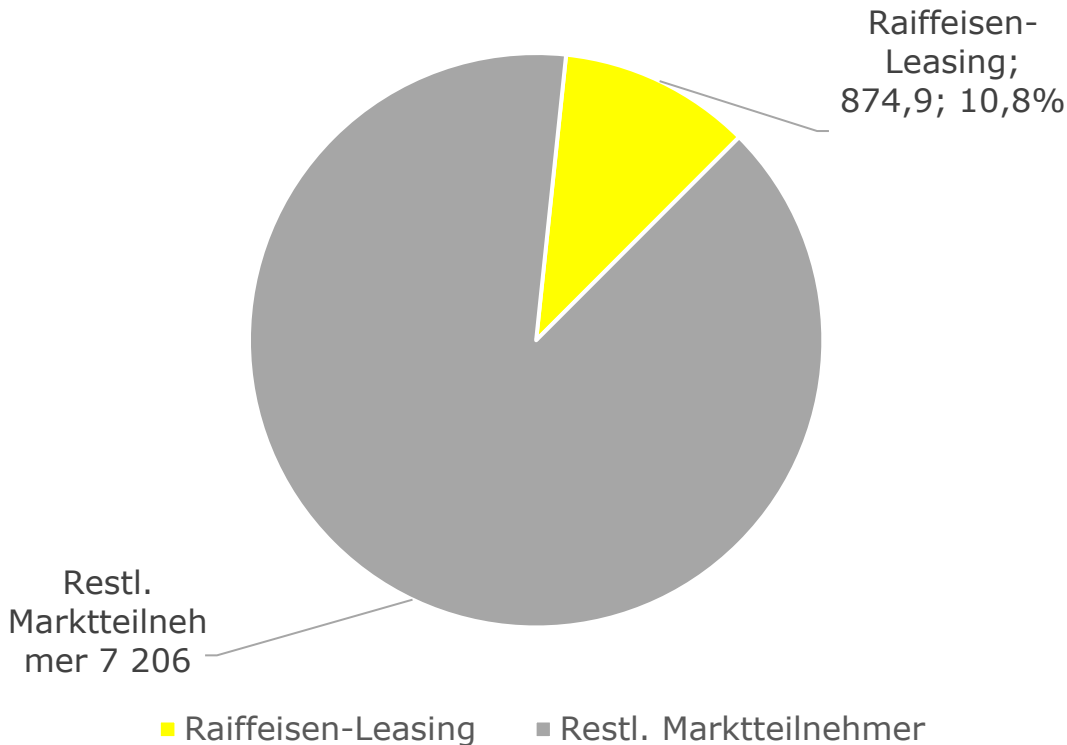
Die Entwicklung nach Sparten

Volumen in Mio. €

Leasing Neugeschäft in Österreich, 2015 – 2021



Quelle: VÖL, Q4 2021, (Inland ohne Cross Border)



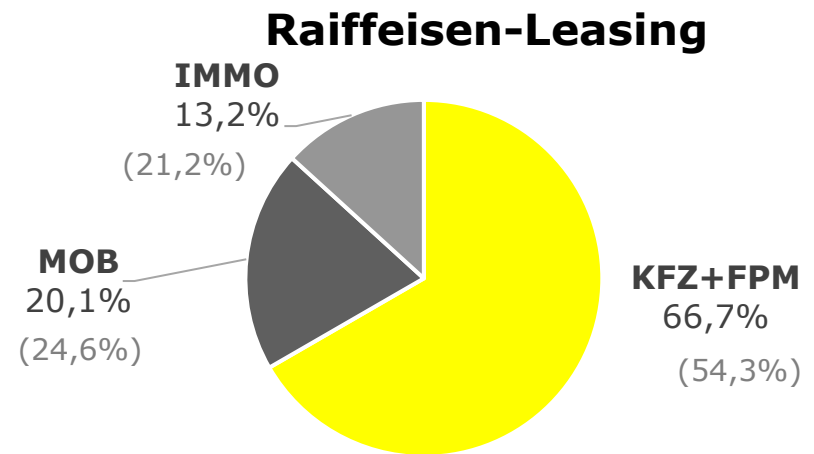
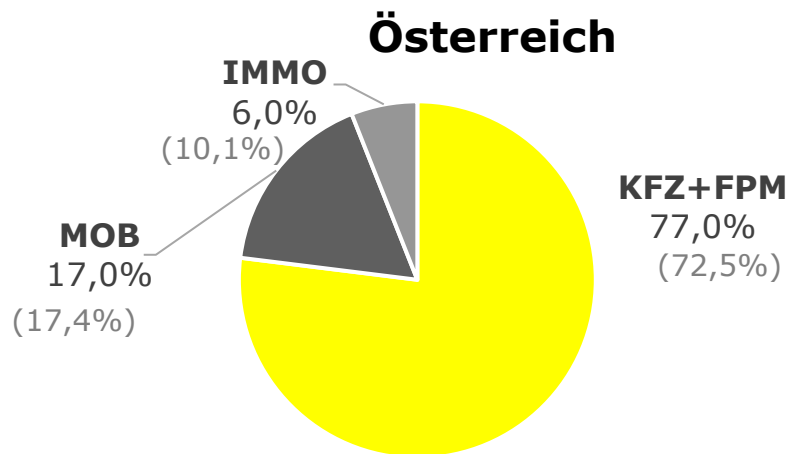
- Die Raiffeisen-Leasing liegt mit einem Neugeschäftsvolumen von **€ 874,9 Mio.** und einem Marktanteil von **10,8 %** an **3. Stelle** von 38.
- Gesamtmarkt: € 8.081 Mio.

Leasingneugeschäft in Ö steigt:

- Auf Volumen von € 8,1 Milliarden
- Steigerung: + 2,06 % Volumen, + 4,31 % Stückzahl (gegenüber Q4 2020)

Neugeschäft in Österreich nach Sparten

- 77,0 % des Neugeschäftsvolumens entfallen am österreichischen Gesamtmarkt auf das KFZ Segment (inkl. FPM).
- Bei **Raiffeisen-Leasing** entfallen 66,7 % des Neugeschäfts auf das KFZ Segment. Das bedeutet auch eine Zunahme gegenüber dem Vorjahr (Anteil 54,3 %).



in % auf Basis Neugeschäftsvolumen Inland per 31.12.2021
Angaben in Klammern beziehen sich auf die Verteilung (Spartenanteil) Q4 2020: Marktdaten VÖL

Produkte und ausgewählte Referenzprojekte



Pionier im Bereich Elektromobilität und bevorzugter Finanzierungspartner für Tesla

- Raiffeisen-Leasing ist Partner in zahlreichen Modellregionen und Experte für die Finanzierung und Förderabwicklung von Elektrofahrzeugen

Raiffeisen
Leasing 
Fuhrparkmanagement



Viele unserer Komponente können den Fuhrpark unserer Kunden optimieren

- Umfangreiche Leistungen des Fuhrparkmanagements bieten Entlastung – rundum - von der Förderung bis zum Schadensmanagement
- Online-Services und eine flexible App erleichtern das Daily Business
- Professionelles Fuhrparkmanagement spart Zeit und Kosten



Absatzkooperation mit Landtechnik-Weltmarktführer John Deere

- Raiffeisen-Leasing wickelt unter dem Namen John Deere Financial Leasingfinanzierungen in Österreich ab
- Enge Zusammenarbeit mit dem John Deere Generalimporteur Österreichs: Raiffeisen Lagerhaus Technik-Center
- Günstige Finanzierungen und unbürokratische Abwicklung für Landwirte



Prangl Gesellschaft m.b.H.

- 17 Kräne mit Anschaffungskosten zwischen EUR 390.000 und EUR 3,7 Mio
- Gesamtinvestitionskosten: ca. EUR 12,5 Mio.
- Laufzeit: 7 Jahre



Immobilien-Leasing als attraktive Finanzierungsform für KMUs und Firmenkunden

- **Bilfinger Industrietechnik Salzburg GmbH:** Bürogebäude, Fertigungs- und Montagehalle mit Abstellplätzen für Pkw und Lkw im Gewerbe- und Technologiepark Urstein im Puch/Hallein
- Gesamtinvestitionskosten: EUR 12,2 Mio.
Finanzierungsvolumen: EUR 11 Mio.
- Laufzeit: 15 Jahre
- ca. 6.000 m² Nutzfläche

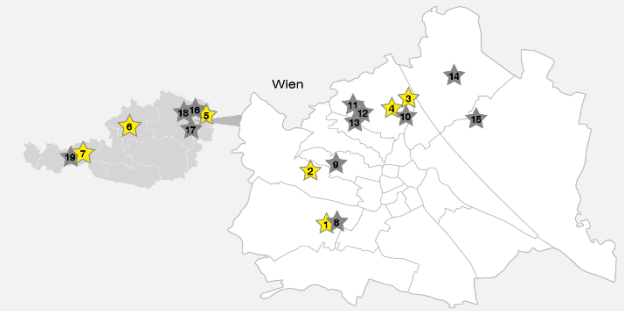


★ Projekte in Vertrieb:

1. 1130 Wien, Versorgungsheimstraße 17
2. 1140 Wien, Riesenalngasse 21
3. 1190 Wien, Greinerergasse 19+21A
4. 1190 Wien, Paradisgasse 24+26
5. 2232 Deutsch-Wagram, Bahnhofstraße 58
6. 4852 Weyregg am Attersee, Sonnenstraße 25
7. 6361 Hopfgarten im Brixental, Kelchsau

★ Projekte in Planung:

8. 1130 Wien, Fasangartengasse 39+41
9. 1160 Wien, Galliznstraße 72
10. 1190 Wien, Heiligenstädter Str. 103-105
11. 1190 Wien, Krottenbachstraße 182
12. 1190 Wien, Raffelspergergasse 26
13. 1190 Wien, Starkfriedgasse 38
14. 1210 Wien, Jedlersdorfer Platz 26
15. 1220 Wien, Klensaugasse 3
16. 2100 Leobendorf, Waldstraße 13+15
17. 2344 Maria Enzersdorf, Zipsgasse 4
18. 3500 Krems, Gneixendorf Schloßstraße
19. 6020 Innsbruck, Haller Straße 172



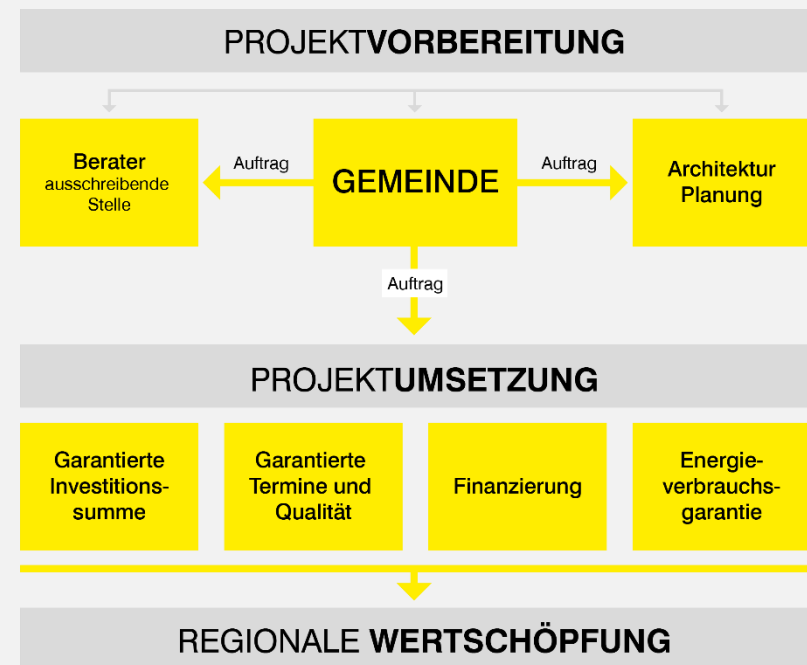
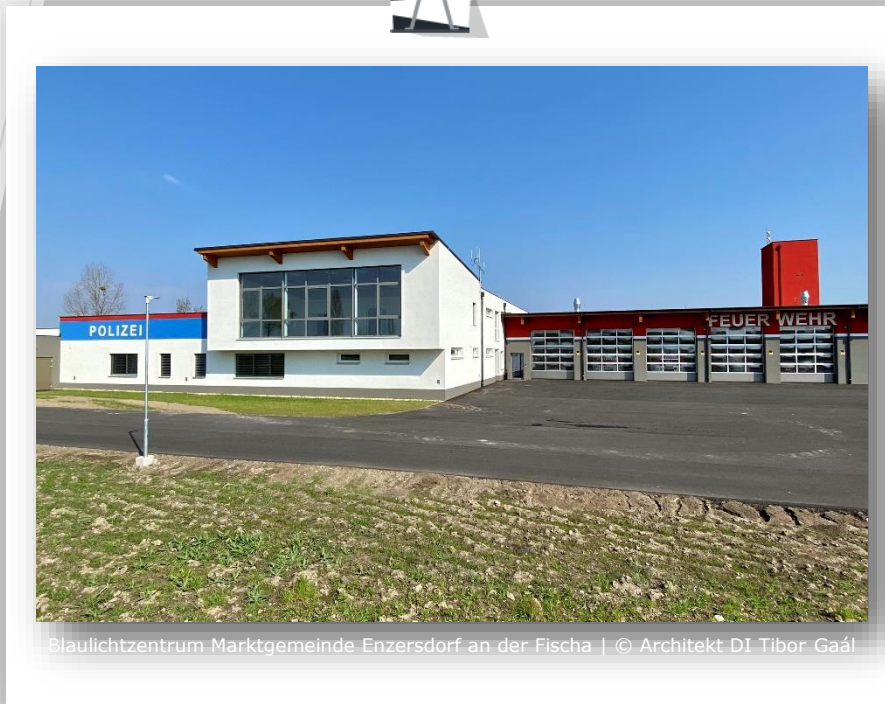
Quality Living mit Raiffeisen WohnBau.

- Projektentwickler und **Bauträger** für Wohnbauprojekte im Raiffeisen-Sektor.
- **Quality Living Siegel** garantiert hervorragende Lage, hohe Bauqualität und Wertbeständigkeit.
- Über 25 Jahre | ~ 100 Projekte realisiert | ~ 2.000 **frei finanzierte Wohnungen errichtet und verkauft**



Eigenprojekt: EKZ west

- 16.200 Quadratmeter Verkaufsfläche, 420 Parkplätze im Stadtteil Höttinger Au, Nähe Flughafen
- 27 Shops und Gastronomiebetriebe, 3 Verkaufsebenen
- hochwertige moderne Architektur





Fly with Raiffeisen.

- Raiffeisen-Leasing finanziert Business-Jets für europäische Topkunden.
- Maßgeschneiderte und strukturierte Finanzierungen sowie umfangreiches Branchen-Know-how von rund 100 Aircraft-Finanzierungen
- Damit ist Raiffeisen-Leasing der führende Business Jet Finanzierer in Österreich.

**Raiffeisen
Leasing**



leasing.einfach.machen.

Raiffeisen-Leasing

Mooslackengasse 12, A-1190 Wien

t +43 1 716 01-0

f +43 1 716 01-8029

leasing@rl.co.at

www.raiffeisen-leasing.at

www.facebook.com/raiffeisenleasing